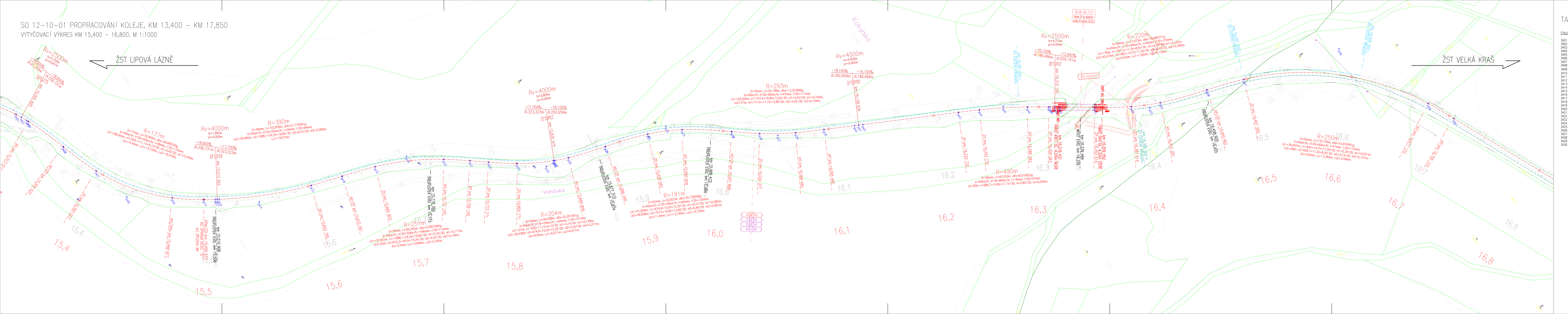


SO 12-10-01 PROPRACOVÁNÍ KOLEJE, KM 13,400 – KM 17,850  
VYTYČOVACÍ VÝKRES KM 15,400 – 16,800, M 1:1000



TABULKA SOUŘADNIC VYTYČOVACÍCH BODŮ:

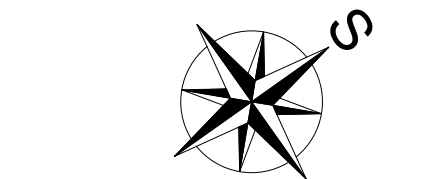
ČÍSLO	Y	X	VÝŠKA	POZNÁMKA	ČÍSLO	Y	X	VÝŠKA	POZNÁMKA
3401	549124,537	1039553,350	325,455	ZZO	3431	548764,215	1039076,081	314,139	ZO
3402	549119,403	1039550,762	325,368	LN	3432	548760,312	1039057,830	313,815	VB
3403	549114,189	1039548,347	325,268	KZ	3433	548748,844	1039047,121	313,545	KO
3404	549112,492	1039547,608	325,233	KO	3434	548720,227	1039039,930	312,695	ZP
3405	549073,688	1039534,434	324,471	KP	3435	548720,227	1039039,930	312,695	KP
3406	549073,688	1039534,434	324,471	KP	3436	548703,524	1038989,348	312,216	ZO
3407	549073,206	1039522,181	323,754	ZO	3437	548692,102	1038976,322	311,904	VB
3408	549000,365	103912,731	323,085	VB	3438	548684,403	1038961,086	311,598	KO
3409	548974,802	1039478,201	322,323	KO/ZPm	3439	548671,415	1038937,451	311,109	KP
3410	548956,180	1039454,704	321,765	KPm/ZO	3440	548657,720	1038911,720	310,582	ZZO
3411	548950,018	1039445,744	321,563	ZZO	3441	548655,541	1038908,188	310,511	LN
3412	548949,023	1039444,245	321,530	LN	3442	548653,962	1038904,657	310,445	KZ
3413	548948,034	1039442,740	321,498	KZ	3443	548611,162	1038824,240	308,978	ZP
3414	548923,993	1039413,253	320,837	VB	3444	548601,646	1038806,649	308,656	ZO
3415	548908,431	1039363,382	319,934	KO	3445	548591,041	1038786,434	308,200	VB
3416	548898,657	1039335,129	319,395	ZP	3446	548577,614	1038767,972	307,923	KO
3417	548898,657	1039335,129	319,395	KP	3447	548566,058	1038751,649	307,601	KP
3418	548897,919	1039304,310	318,817	ZO	3448	548565,180	1038750,428	307,577	ZZO
3419	548878,993	1039274,495	318,277	VB	3449	548562,664	1038746,925	307,511	LN
3420	548856,238	1039247,486	317,662	KO	3450	548560,149	1038743,422	307,453	KZ
3421	548840,681	1039227,920	317,220	KP	3451	548540,780	1038716,456	307,033	ZP
3422	548829,484	1039214,308	316,908	ZO	3452	548521,129	1038687,505	306,590	ZO
3423	548812,799	1039193,087	316,430	ZO	3453	548510,243	1038673,939	306,375	VB
3424	548794,697	1039172,018	315,949	VB	3454	548508,348	1038662,981	306,240	KO
3425	548795,195	1039163,575	315,821	ZO	3455	548492,765	1038620,070	305,662	ZP
3426	548794,846	1039162,855	315,807	LN	3456	548492,765	1038620,070	305,662	KP
3427	548794,500	1039162,134	315,792	KZ	3457	548480,696	1038585,730	305,202	ZO
3428	548789,260	1039150,203	315,556	KO	3458	548452,339	1038495,465	304,053	VB
3429	548777,724	1039115,653	314,897	ZP	3459	548361,300	1038456,548	302,928	KO
3430	548777,724	1039115,653	314,897	KP	3460	548335,829	1038444,931	302,574	KP

SOUVISEJÍCÍ SO A PS:

SO 12-01-21 OBNOVA TZZ, ŽULOVÁ – VELKÁ KRAŠ  
SO 11-10-01 ŽELEZNIČNÍ SVRŠEK, KM 12,500 – KM 13,400  
SO 12-10-02 ŽELEZNIČNÍ SVRŠEK, KM 17,850 – KM 19,900  
SO 12-14-01 VÝSTROJ TRATI, KM 13,400 – KM 17,850  
SO 12-20-01 OPRAVA MOSTU, EVID. KM 16,335  
SO 00-20-11 DROBNÉ OPRAVNÉ PRÁCE NA OBJEKTECH MOSTŮ

LEGENDA:

- NOVÝ STAV
- STÁVAJÍCÍ STAV
- RUŠENÉ KONSTRUKCE
- HRANICE PARCEL KATASTRU NEMOVITOSTÍ
- ODVODNĚNÍ
- KONSTRUKCE PRAŽCOVÉHO PODLOŽÍ



Revize:	Datum:	Popis:	Kontroloval:
000	28.4.2025	PDPS – Definitivní odevzdání dokumentace	Martin Lipenský, DIS.

Stavebník/Investor:	Správa železnic, státní organizace Dlažďená 1003/7, Praha 1 - Nové Město, 110 00 IČO: 709 94 234	<b>SPRÁVA ŽELEZNIC</b>
Zástupce investora:	OR Ostrava, Muglinovská 1038/5, 702 00 Ostrava	

Generální projektant:	PRODIN a.s. K Vápenné 2745, 530 02 Pardubice T: +420 466 055 130 IČO: 252 92 161 E: info@prodin.cz	<b>PRODIN</b> SKUPINA VENTIO
Hlavní projektant (HIP):	Ing. Petr Burda	Souladní systém: S-JTSK, B.p.v.

Název stavby/akce:	Odstranění havarijního stavu po povodních 2024 – komplexní oprava trati v úseku Vápenná – Javorník ve Slezsku – PD	Základka: 31/24/1041.208
Místo stavby:	Okresový kraj TUDU 137106 - 137202 Vápenná (mimo) - Javorník (mimo)	Datum: 28.4.2025
Název části:	Železniční svršek a spodek	Stupně dokumentace: PDPS
Název objektu:	Propracování koleje, km 13,400 - km 17,850	Omnožení části: D.2.1.1.2
Odpovědný projektant:	Martin Lipenský, DIS.	Omnožení objektu: SO 12-10-01
Zpracovatel přílohy:	Ing. Tomáš Dvořáček	Formát: 9x A4
Název přílohy:	Vytyčovací výkres km 15,400 - 16,800	Měřítko: 1:1000
		Číslo přílohy: 2.013
		Č.pará: